



VERARBEITUNGS- UND GEBRAUCHSVORSCHRIFTEN EMISSIONSARMER STALLBODEN MEADOWFLOOR VORMONTIERT

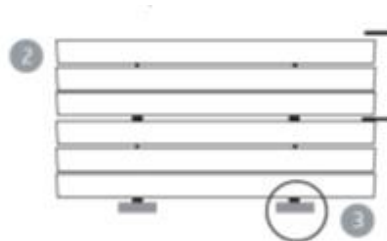
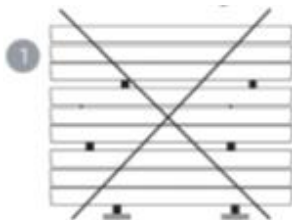
Proflex Betonspalten sind aus hochwertigen Grundstoffen hergestellt, die mit Sorgfalt produziert sind um die Anforderungen an die Betonqualität der Norm EN 12737 zu entsprechen. Die Stallböden sind konzipiert für das Wohlbefinden der Tiere und müssen daher aus sorgfältig gepflegt und behandelt werden. Wenn die Verarbeitungsrichtlinien korrekt eingehalten werden kann Proflex Betonproducten BV 10 Jahre Garantie auf die Betonqualität der Betonspalten geben. Die Verarbeitungs- und Gebrauchsvorschriften garantieren bei optimalen Gebrauch eine lange Lebensdauer des MeadowFloor.

Die Betonspalten werden immer rechtzeitig, versehen von Gummi und MeadowFloor Klappen, beim Kunden angeliefert. Das bedeutet das sie nicht direkt vom LKW auf die Mauern gelegt werden können.

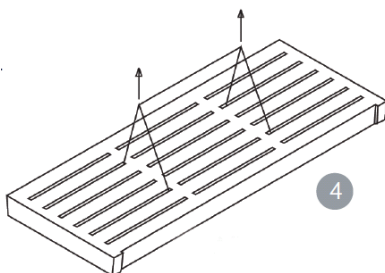
Der Kunde hat dafür zu sorgen das :

Transport und Lagerung:

- Das abladen und lagern muss sehr sorgfältig passieren auf einem festen und stabilen Untergrund
- Achten Sie beim Entladen auch besonders auf die Behandlung der MeadowFloor Klappen, damit diese während des Laden, Entladen und Montage nicht beschädigt werden.
- Zwischen den Betonspalten soll immer Holz gelegt werden
- Das Holz soll immer vertikal übereinander liegen (Abbildung 1 – 2)
- Der Kunde wird gebeten das unterste Holz zu besorgen (Abbildung 3)
- Abbildung 4 zeigt wie die Spalten vom Stapel genommen werden
- Der Gebrauch von Paletten Holz kann zu Schäden an der Unterseite der Spalten führen
- Kontrollieren Sie bitte ob die gelieferte Menge denen auf dem Frachtbrief entspricht.



Entladen Sie immer Pack für Pack, wenn dies mit einem Palettenhaken oder Gabelstapler erfolgt.



Montage der vormontierte MeadowFloor-spalten:

- Das Verlegen der MeadowFloor-spalten hat sehr genau zu erfolgen, die fachkundige Verlegung wird dem Kunden überlassen
- Die Auflager für die Spalten müssen vollständig tragfähig sein.
- Es ist wichtig das die Spalten auf einer ebenen Mauer in einem Mörtelbett verlegt werden. Wenn die Spalten zu schnell verlegt werden, besteht das Risiko das der Mörtel seitlich weggedrückt wird und es ist deshalb darauf zu achten, dass die Spalten gleichmäßig verlegt werden. Sorgen sie dafür das dieses beachtet wird
- Die erforderlich Mauerauflage muss mindestens 10 cm betragen
- Achten Sie darauf, dass die Spalten in einem mal horizontal im Mörtelbett verlegt werden. Wenn die Spalten schief oder zu schnell verlegt wurden, entfernen Sie die Spalten, bringen neuen Mörtel auf und verlegen die Spalten neu
- Die Spalten dürfen bei verlegen nicht eingeklemmt werden



VERARBEITUNGS- UND GEBRAUCHSVORSCHRIFTEN EMISSIONSARMER STALLBODEN MEADOWFLOOR VORMONTIERT

- Falls Sie Keile verwenden, sorgen Sie dafür, dass die Spalten vollständig im Mörtelbett liegen
- Bestimmte Toleranzen in den Produktabmessungen müssen in Kauf genommen werden
- Die Spalten sind nicht geeignet zum befahren mit Raupenfahrzeugen
- Das lichte Maß worin die Spalten verlegt werden muss mindestens 10 mm größer sein als das gelieferte Längenmaß der gelieferten Spalten.
- Falls es eine Zwischenmauer im Keller ist, müssen die Spalten mindestens 50 mm Differenz zur Oberkante der Zwischenmauer haben.
- Auch hier ist den MeadowFloor Klappen besondere Aufmerksamkeit zu beachten, damit sie beim Einbau des MeadowFloor Spalten nicht beschädigt werden.

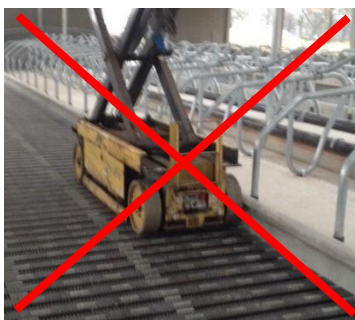
Reklamationen von Schäden an den Spalten, die Gummi oder den MeadowFloor-Klappen, die noch gelagert sind, sollen nicht verlegt werden. Falls die Spalten bei der Lieferung Schäden aufweisen, muss dies auf dem Frachtbrief vermerkt werden und der Lieferant ist innerhalb 24 Stunden darüber zu informieren

Ingebrauchnahme der gelieferten Betonspalten:

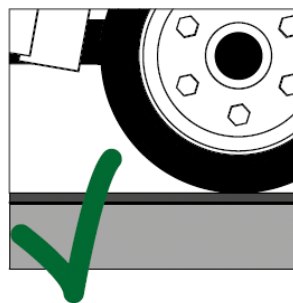
Die gelieferten MeadowFloor Spalten können sofort nach Lieferung bearbeitet werden. Die volle Tragfähigkeit des MeadowFloor hängt vom verwendeten Mörtel ab. Proflex ist dafür nicht verantwortlich.

Befahren MeadowFloor

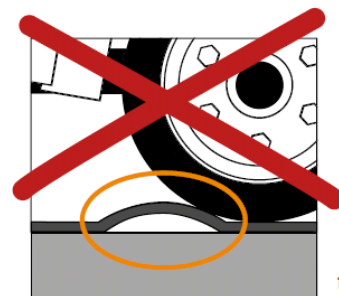
- Der Meadowfloor kann befahren werden mit Traktoren und dergleichen, wenn das Produkt hierfür geeignet ist, sofern nicht anders vereinbart ist. Die maximale Achslast per Element steht auf dem Produktsticker. Beobachte hierbei den erforderlichen Reifendruck und die Reifenspannung (max. 1bar) (siehe Belastbarkeit der gelieferten Böden)
- Bei Bauarbeiten muss der MeadowFloor gut abgedeckt sein um Beschädigungen oder bleibende Verformungen zu vermeiden.
- Beim Befahren des MeadowFloor eine Höchstgeschwindigkeit von 2 km St einhalten. Nicht abrupt anfahren oder bremsen.
- Machen Sie keine scharfen Drehbewegungen, damit der Gummi nicht verformt oder von der Spalte gedreht wird. Nicht lenken bei Stillstand.
- Achten Sie darauf das der Gummi stramm und glatt auf dem Beton aufliegt. Wenn das nicht der Fall ist darf nicht über den Boden gefahren werden.



Bei Bauarbeiten muss der Meadowfloor gut abgedeckt sein



richtig



falsch

Wenn die Gummiauflage noch stramm und flach auf dem Beton liegt darf auf keinen Fall darüber gefahren werden



VERARBEITUNGS- UND GEBRAUCHSVORSCHRIFTEN EMISSIONSARMER STALLBODEN MEADOWFLOOR VORMONTIERT

Belastung der gelieferten Böden:

Für begehbare Elemente gilt das diese geeignet sind für die Belastungsklasse A3, Rindvieh mit einem maximalen Tiergewicht von 825 kg. Für befahrbare Elemente das diese belastet werden können auf der Basis vom maßgebenden as Typ, Reifendruck und maximale Achslast, siehe untenstehende Tabelle und Abbildung.

Belastungstyp	Charakteristische Achslast (fa) in kN	Achsabstand (a) in Meter	Spurbreite (s) in Meter	Reifendruck (mm \perp Fahrtrichtung x mm // Fahrtrichtung)
Traktorlast	40	1,8	1,8	300x400

(Erläuterung: Traktorlast ab RBRV 2001 und LKW-Ladung ab NEN-EN-1991-2 load model¹⁾)

Achten Sie bei der Belastung mit Fahrzeugen auf den vorgeschriebenen Reifendruck, Spurbreite und Radabstand. Im Allgemeinen gilt das der Reifendruck bei Landwirtschaftlichen Fahrzeugen nicht höher sein soll als 1 bar. Informieren Sie sich darüber beim Fahrzeuglieferanten um zu vermeiden das der Reifendruck zu klein ist. Proflex Betonproducten ist nicht verantwortlich für Schäden die durch zu kleinen Reifendruck entstehen.

Garantiebedingungen MeadowFloor

Für die Gummiteile vom MeadowFloor gilt eine degressive Garantie von 10 Jahren zu rechnen ab dem Datum der Lieferung. Diese Garantie gilt ausschließlich für Qualitätsmängel. Die Verpflichtung durch den Lieferanten reduziert sich jedes Jahr um 10%. Die Kosten für den Ersatz der Gummiteile inklusiv der Montage werden nicht ersetzt. Es besteht ein Recht auf Austausch der Gummibodenteile, wenn diese so abgenutzt sind, dass sie ersetzt werden müssen. Das Recht auf Austausch beginnt wenn der Verschleiß der Gummibodenteile den in Anhang 1 angegebenen Verschleiß Bedingungen entspricht. Wenn ein Verschleiß festgestellt wird, der die in Anhang 1 aufgeführten Bedingungen erfüllt wenden Sie sich bitte an Proflex, um die entsprechenden Gummibodenteile auszutauschen. Wenn der Verschleiß die in Anhang 1 aufgeführten Bedingungen erfüllt, ersetzt Proflex den Gummi innerhalb kurzer Zeit kostenlos. Innerhalb kurzer Zeit, dh innerhalb von 16 Wochen (abhängig von der Lieferzeit des Lieferanten) nach Benachrichtigung.

Für den Betrieb der im MeadowFloor enthaltenen Kunststoffklappen wird keine Garantie übernommen. Der Lieferant kann nicht verpflichtet werden die Klappen zu reparieren und/oder neue Klappen zu liefern und kann nie für Schäden im Zusammenhang mit diesen Klappen haftbar gemacht werden

Für die Kompositblöckchen wird eine Garantie gegeben auf Haftung die so früh beschriftet werden kann. Die folgenden Dinge sind nicht von der Garantie abgedeckt sofern sie nicht im Voraus bei Anfrage und/oder im Angebot angegeben sind. Chemische Belastung, nicht angemessen gewartet oder gereinigt, bzw erhöhte Belastung des Bodens während der Nutzung des Bodens. Mechanische Schäden sind von der Garantie ausgeschlossen.

Die Reparatur den Kompositblöckchen erfolgt kostenlos, vorausgesetzt das der Boden sauber und trocken ist. Sind die vorstehenden Voraussetzungen nicht erfüllt, so das zusätzliche Arbeiten notwendig sind, bleiben die Ansprüche von uns auf Abwicklung unberührt.

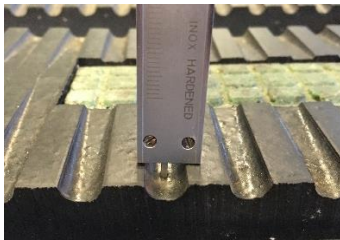
Im Falle der Nichteinhaltung der finanziellen Verpflichtungen verfällt die Haftung.



VERARBEITUNGS- UND GEBRAUCHSVORSCHRIFTEN EMISSIONSARMER STALLBODEN MEADOWFLOOR VORMONTIERT

ANHANG 1 Verschleissbedingungen für Gummiteile

Wenn der Gummi weniger als 1 mm beträgt, tritt übermüßiger Verschleiss ein und ist nicht mehr funktionsfähig, ausgehend von 5 mm und dies auf mehr als 20% der Oberfläche eines Gummiteiles. Ein Beispiel für die Messung ist in der folgenden Abbildung vorhanden, wobei das Profil des Gummibodens dargestellt ist.



Zusätzliche Bedingungen:

Der Kunde ist dafür verantwortlich die allgemeinen Geschäftsbedingungen, Benutzer und / oder Wartungsbedingungen an den (Sub) Auftragnehmer und andere Benutzer zu übertragen. Wenn der Kunde die Verarbeitungs-, Benutzer- und / oder Wartungsbedingungen nicht einhält, verfallen die Rechte des Kunden

Wenn nach Durchführung der oben genannten Probleme weiterhin Probleme auftreten, setzen Sie bitte sofort die Arbeiten aus und wenden sich zuerst an Proflex Betonproducten unter der Tel.Nr. 0031 485 454712

Die aktuellsten Benutzervorschriften finden Sie auf unserer Website www.proflexbeton.com